

Troldhede

- En oplevelsesrig landsby

Troldhede er en landsby med ambitioner – og med adskillige gode initiativer i bagagen .

Hvilken fremtidig strategi skal landsbyen have – hvis man tager udgangspunkt i landsbyens kulturarv.

Landsbyens kulturmiljø som resurse:

- Kulturmiljø – hvad er det?
- Trolldhedes kulturhistorie og kulturarv
- Trolldhedes kulturmiljø
- Trolldhedes kulturresurser
- Trolldhedes fremtidige muligheder
 - Idé-Inspiration®

Kulturmiljø – hvad er det?

- Menneskeskabt
- Bygninger fortæller
- Aflæselig udvikling
- Variation - byggeskik
- Kulturmiljøets betydning



Kulturmiljø

Mennesker skaber ved deres tilstedeværelse kulturmiljøer. Betegnelsen kulturmiljø dækker over de fysiske rammer, som omgiver dagligdagens liv. Bygningerne, naturen, vejene, skiltene og parkerne, som vi mennesker lever og færdes i udgør kulturmiljøet. Kulturmiljø bliver i dette hæfte defineret som „et geografisk afgrænset område, som ved sin fremtræden afspejler væsentlige træk af samfundsudviklingen“.

Tilsammen skaber landsbyens huse, veje og landskabelige placering byens kulturmiljø. Sammensætningen af elementerne skaber et billede af landsbyen, som har indvirkning på, hvordan lokalbefolkningen og især tilreisende oplever landsbyen. Man kan argumentere for, at byskiltet afgrænser en landsby, men i dette projekt har vi valgt at sætte særlig fokus på landsbyernes bymidte. I dette projekt er kulturmiljøet i landsbyerne udvalgt på baggrund af primært to forhold:

1. *den bymæssige tæthed*

2. *landsbyens placering og fremtræden i landskabet.*

Med bymæssig tæthed menes et område præget af tæt gadebebyggelse med bygninger af kulturhistoriske værdi samt rummet mellem dem.

Det gamle mejeri, skolen og kirken fortæller om stedets historie og betydning for lokalsamfundet. Mejeriet er nedlagt og kan bulldozes væk, da dets funktion ikke længere er nødvendig. Men vælger man denne løsning, fjerner man også en del af landsbyens historie og baggrund. De gamle bygninger fortæller ikke kun om deres funktion, men vidner med deres byggestil også om et vigtigt tidspunkt i landsbyens udvikling. De tidligste andelsmejerier fra 1880'erne ligner på ingen måde 30 år yngre andelsmejeri.

Bygninger fortæller

Bygningernes forskellige stilarter fortæller om den udvikling, landsbyen har gennemgået fra 1800-tallets stråtækte gårde over historicismen i samme århundredes sidste årtier til stilarternes Bedre Byggeskik fra 1910-20'erne. En velbevaret landsbys historie kan aflæses i bygningerne. Forsamlings- og missionshus fortæller om stedets identitet og selvforståelse.

Den gamle vandmølle, industrimøllen og senest foderstofsiloen beretter alle om erhvervsudvikling og samfundsændringer.

Aflæselig udvikling

En landsbys aflæselighed er medvirkende til at skabe en lokal identitet, men også en inspiration til udvikling og fornyelse. Det vil næsten altid være billigere og nemmere at rive den gamle Brugs ned og bygge et nyt og moderne minimarked. Men dermed forsvinder også udgangspunktet for lokal identitetsskabelse, mulighederne for at fortælle stedets historie samt bygningernes æstetiske kvalitet.

Betyder det virkelig så meget om vi bevarer de gamle bygninger? Landsbyer i Vestjylland besidder sjældent bygninger af national umistelig karakter. Men de er karakteristiske for den pågældende landsby. At bygningerne fra tidligere tidsperioder er vigtige, skyldes flere ting. Ofte besidder gamle bygninger kvaliteter og detaljer, som nybyggeri ikke kan leve op til.

Variation

Lokale traditioner og tidens mode har skabt meget varierede landsbybygninger. De bygninger, som har overlevet i landsbyerne, rev man til en vis grad ned i provinsbyerne for årtier siden. Derfor rummer landsbyerne en autenticitet som i dag er vigtig at bevare. Resultatet er mange steder første-generations byer, dvs. landsbyer som stadigvæk fremtræder som de opstod, uden at være nået til et punkt, hvor de første bygninger er blevet fjernet. Tænk, hvor interessant det havde været om renæssancens Ålborg var bevaret delvis intakt - tilbage er der kun Jens Bangs stenhus, som alene tiltrækker mange tilreisende til stedet. Elementer af kulturmiljøet bør også bevares for eftertiden, fordi vi i dag ikke fuldt ud ved, hvad vi om 50 år ønsker af vores omgivelser og kulturmiljøer.

En landsbys kulturmiljø er et visuelt udtryk for, at stedet er sin helt egen, og ikke en kopi af et andet sted. Tager man to parcelhuskvarterer fra 1970'erne - et fra Stauning og et fra Lyngby - vil man så kunne se forskel?

Landsbyerne er præget af landskabet, vejforhold samt den lokale byggeskik med inspiration fra storbyarkitekturen. Derfor er landsbyerne meget forskellige og besidder derved mulighederne for at dyrke forskelligheden og det unikke.

I vores tid og samfund er dette en fordel, som landsbyerne kan drage nytte af. Ønsket om individuelle og identitetsskabende rammer er voksende blandt nutidens forbrugere og borgere. Kulturmiljøet er i denne situation en resurse, som landsbyerne bevidst kan sætte i fokus og satse på.

Kulturmiljøets store betydning

Kulturarvsstyrelsen udarbejdede i 2005 en undersøgelse om befolkningens opfattelse af kulturmiljøet. Undersøgelsen har vist, at godt 70 % mener, at kulturarven kan støtte lokal udvikling og engagement. 82 % af befolkningen ønsker og vil betale mere for en bolig med et kulturmiljø. Topscoren er de 92 % som mener, at kulturmiljøet tiltrækker turister. Tallene viser, at et positivt kulturmiljø er væsentligt for et lokalområdes muligheder og udvikling.

I oplevelsessamfundet betyder det mere og mere, at bysamfund udnytter alle muligheder for at være attraktive og oplevelsesrige bosteder. Oplevelser kan i nærværende sammenhæng være spændende fortællinger om landsbyerne med udgangspunkt i bygninger, natur og en god udsigt.

BORGERNES HOLDNINGER TIL KULTURARVENS BETYDNING FOR BOLIGVALG



BORGERNES HOLDNING TIL KULTURARVENS BETYDNING FOR TURISME



KULTURARVENS BETYDNING FOR VALG AF BOPÆL



BORGERNES HOLDNING TIL KULTURARVENS LOKALE BETYDNING



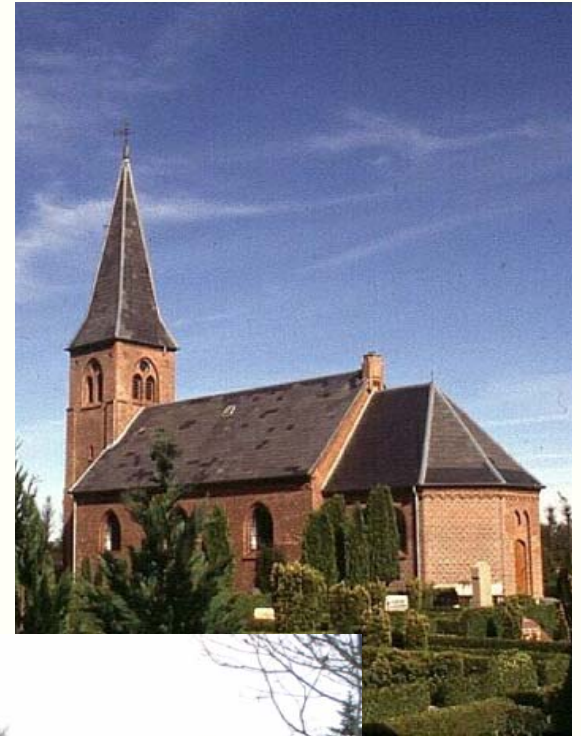
VIRKSOMHEDERNES HOLDNING TIL KULTURARVENS LOKALE BETYDNING

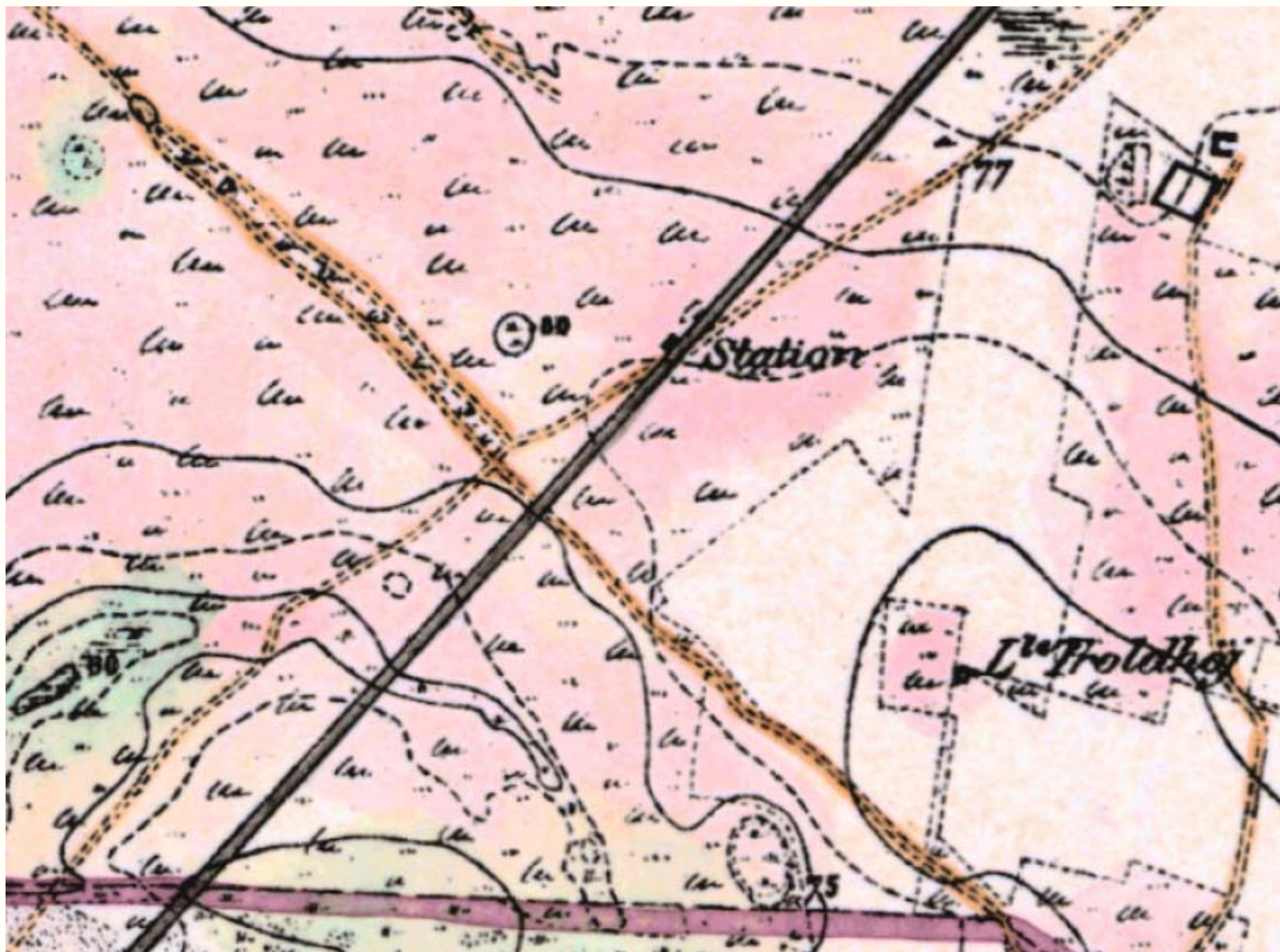


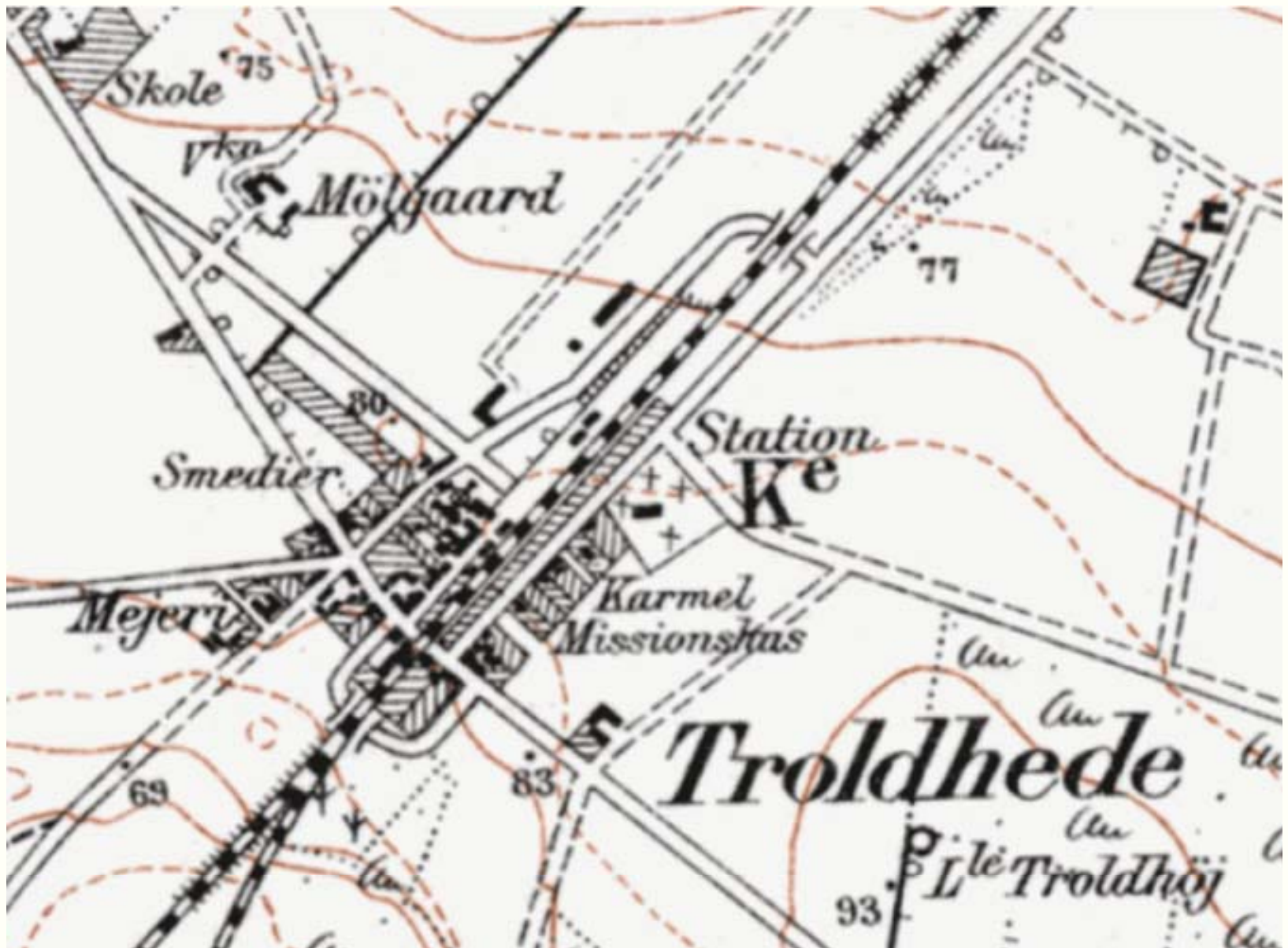
Troldhede

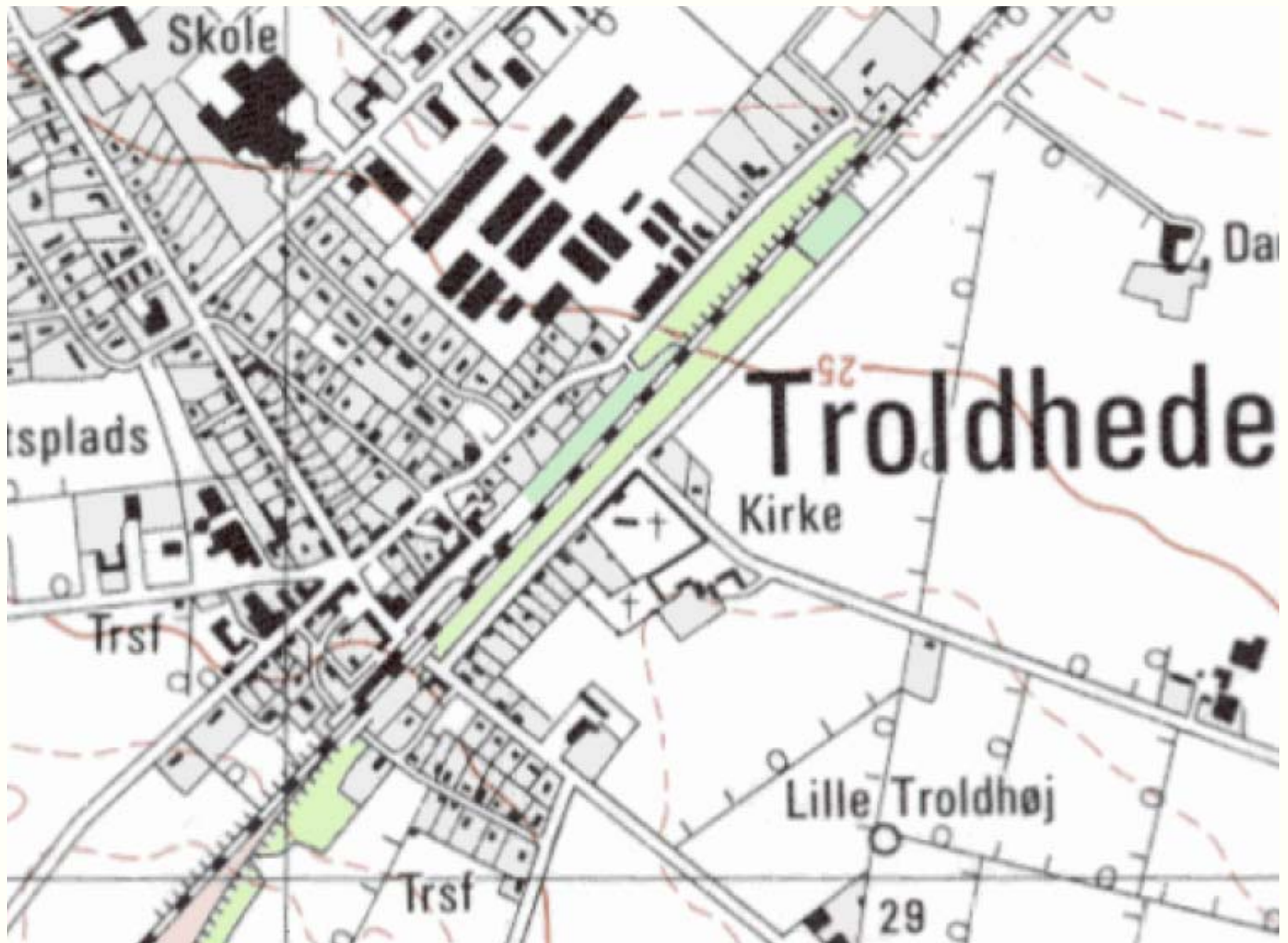
- *kulturhistorie og kulturarv*

- Kort
- Kulturhistorie
- Erhvervsudvikling
- Station, 1881
- Kirke, 1906









Kulturarv - særegen

- Stationsby
- Kulgravning
 - Kulsøen
- Hedeopdyrkning/landbrug
 - Hedekirke
- Trolldhøj – sagn
 - Dansk Folkemindesamling / Evald Tang Kristensen

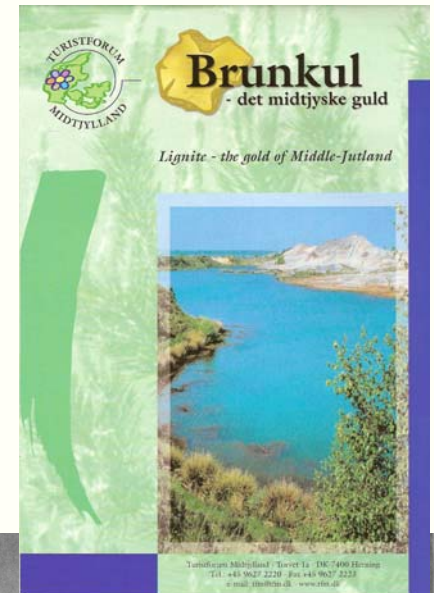


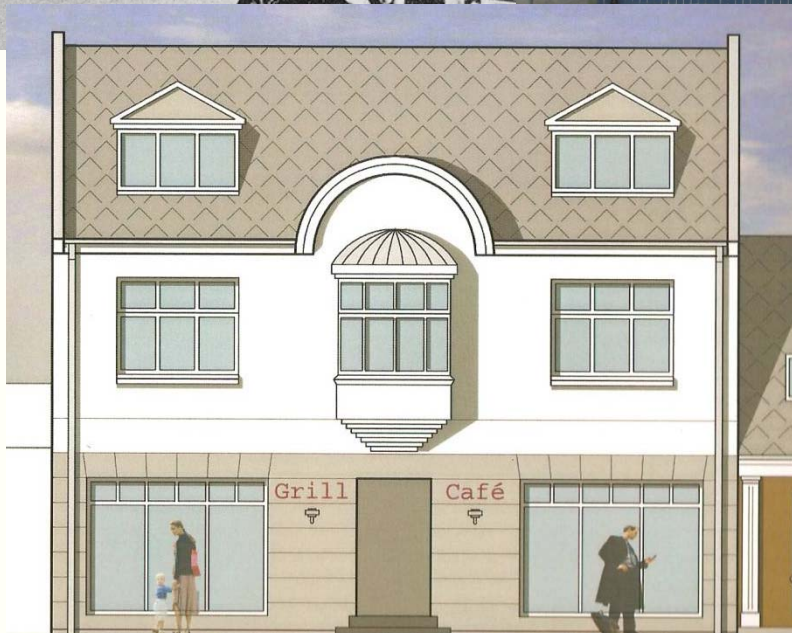
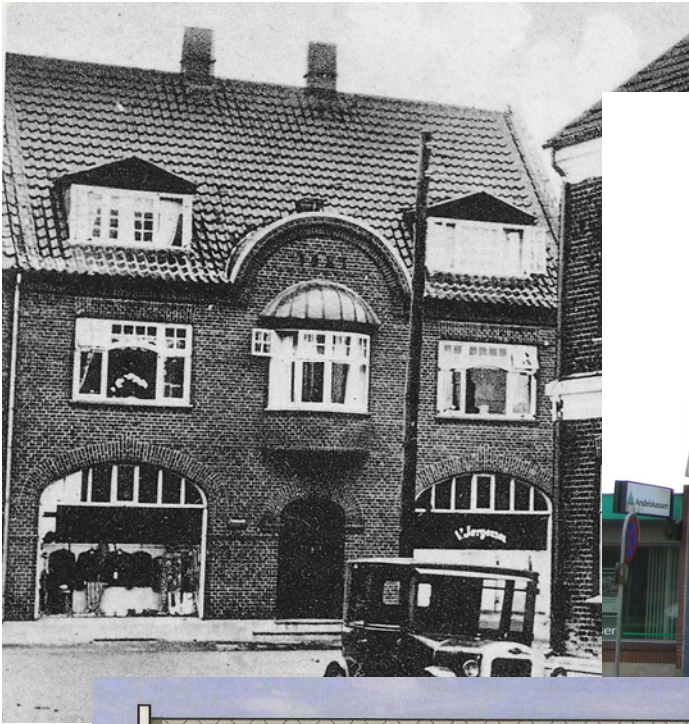
Niels Otte Hansen

Troldhede

- *Kulturmiljø*

- Troldhede Stationby
- Troldhede Brunkulsleje/ Kulsø





Dalgasgade 3
- et markant byhus

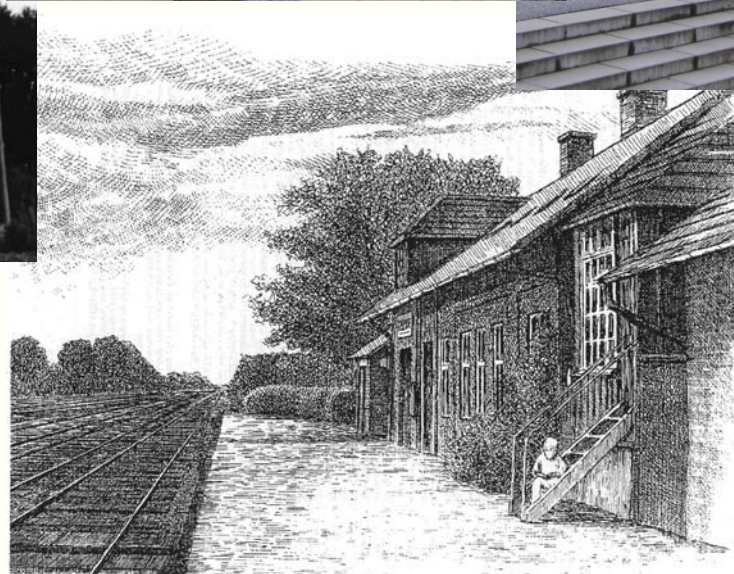
Indsatsområde - Østergade



-Stationsbygning

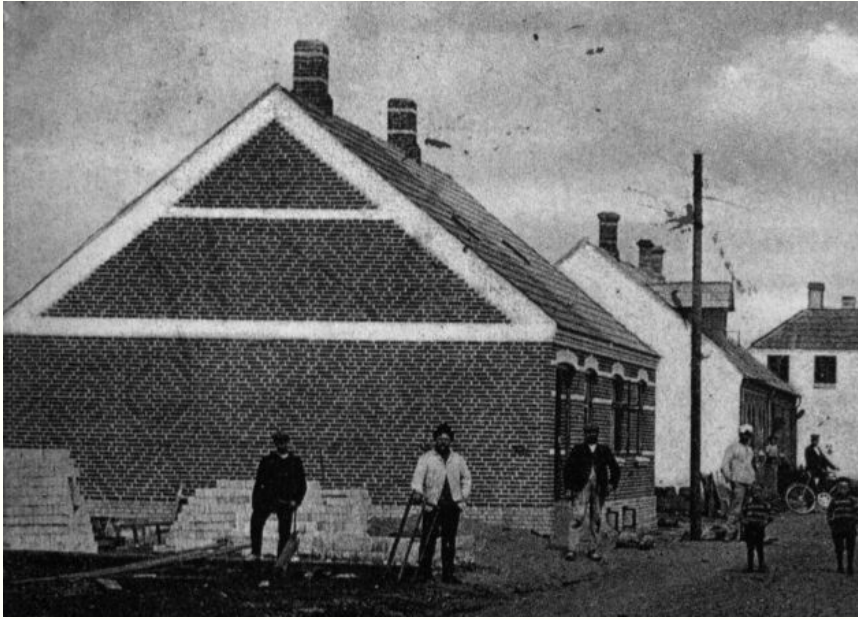
-Dalgasgade 3-5

-Bypark - til naturen



Stationsby miljø

- fordi det er fungerende vil det kunne signalere dynamisk logistik og liv.





Troldhede

- *Kulturreсурser*

-Nybygger-traditionen

-Natur/Kulturlandskab

-Kulturhistorie/Sagn



Troldhede

- *Fremtidige muligheder*

- Idé-Inspiration® - konceptudvikling

- SWOT-analyse

- Anvendeliggøre resurser – vende problemer til egen fordel.

Troldhede

- En oplevelsesrig landsby

-Hvilke oplevelser ønsker I selv

-Hvilke oplevelser kunne nye beboere tænke sig?

-Hvilke oplevelser kunne andre være interesseret i?

Udvikling i Trolldhede – kun jer!

- Projekter 'holder' – hvis...
 - Folkelig/kulturel forankring
 - Historisk forankring
 - Tydeligt og særegent koncept – gør en forskel
- Den gode Vilje – og den gode Økonomi
 - Motivation
 - Drift/vedligeholdelse
 - Investeringer/udvikling

Ambitioner og målsætning

- Hvad er jeres målsætning?
- Er det for jer selv?
- Er det for nye bosættere?
- Er det for besøgende/turister?

- Er forandringer nødvendige?
- Er der ønske og accept af forandringer.
- Ingen nemme løsninger – men muligheder

Mødet med landsbyen

-Hvad vil I signalere!

-Fysisk billede af landsbyens image og fortælling –
og hænger det sammen?

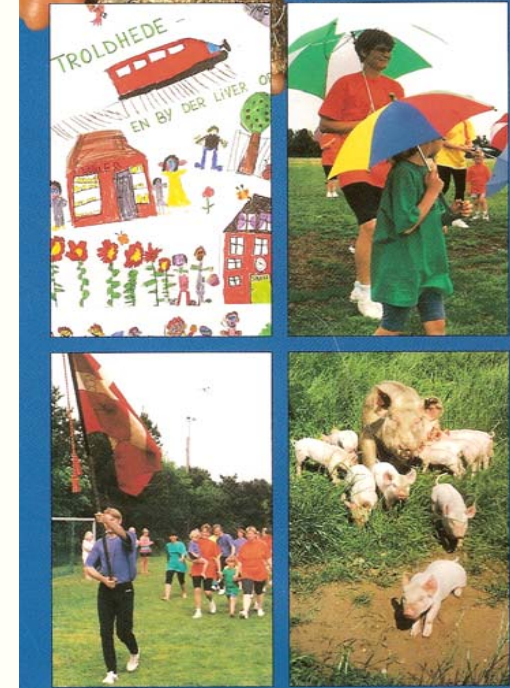


Troldhede

- Image?
- Hvad tænker folk om Troldhede?
- Hvad tænker I selv om Troldhede?
- "Imageproblemer"
 - Brunkulsbisser?
 - Flygtningelejr?
 - Bygninger i forfald?
- I kan lave mange gode tiltag men...
- I kan forsøge at styre hvilke historier som I gerne vil have udbredt og fortalt om Troldhede.

...en rigtig
»trold«

- en aktiv
borger
i en aktiv by



VELKOMST- OG
OPLYSNINGSFOLDER

Troldhede
- i vækst

Trold-Hede

Hvad signalerer navnet? - er det aflæseligt - og hvilke associationer skaber det?

Trold - Folkekultur og overtro

- Naturånd - barsk/grov - værner naturen
- I dag: Hyggelig, sjov, eventyr...

Hede - Natur i Midt- og Vestjylland

- Natur - barske, men åbne og fri
- Hedeopdyrkning - pionerarbejde/nybyggere

Trold

Navnet Troldhede kommer fra Troldhøj og det faktum at den nye by opstod på heden.

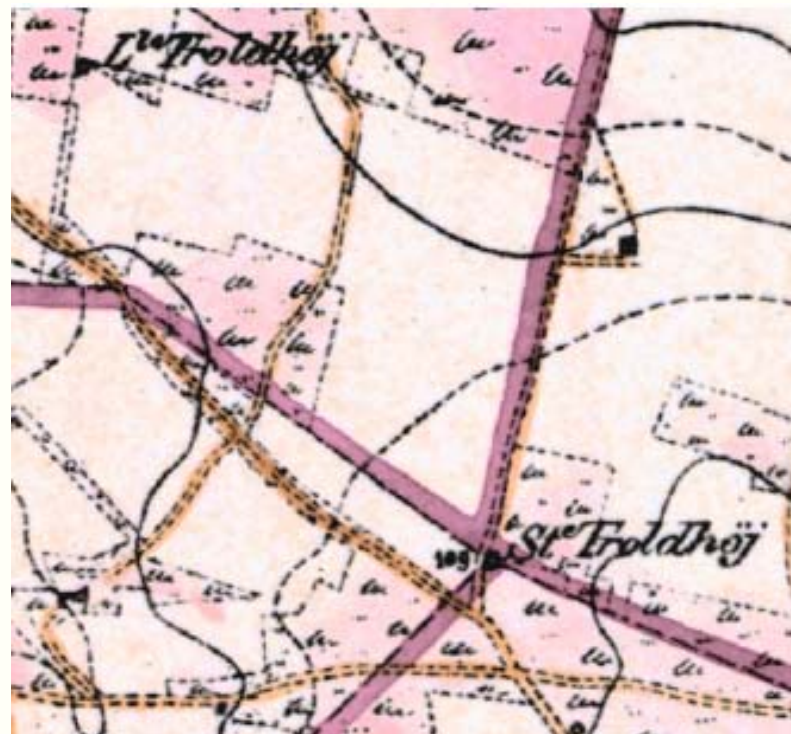
Store og Lille Troldhøj

Sagn fra Troldhede

Hotel Troldhøj

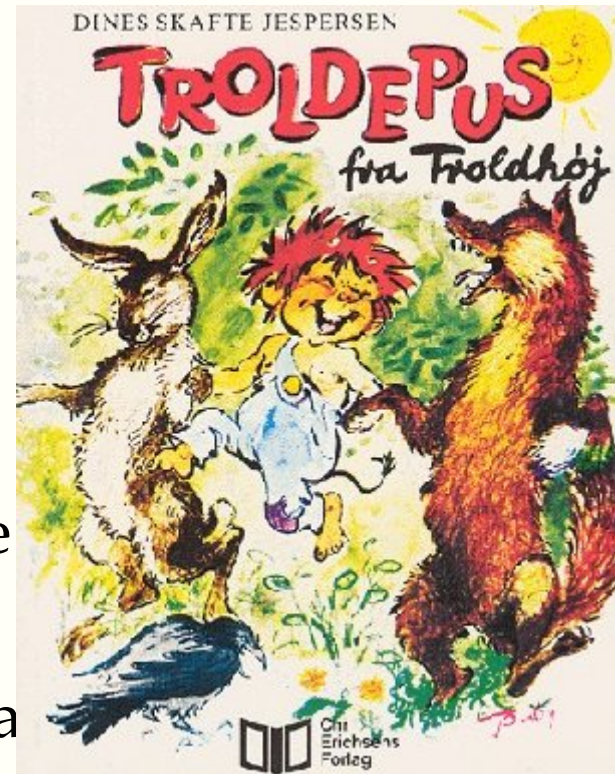
Trolde-tema:

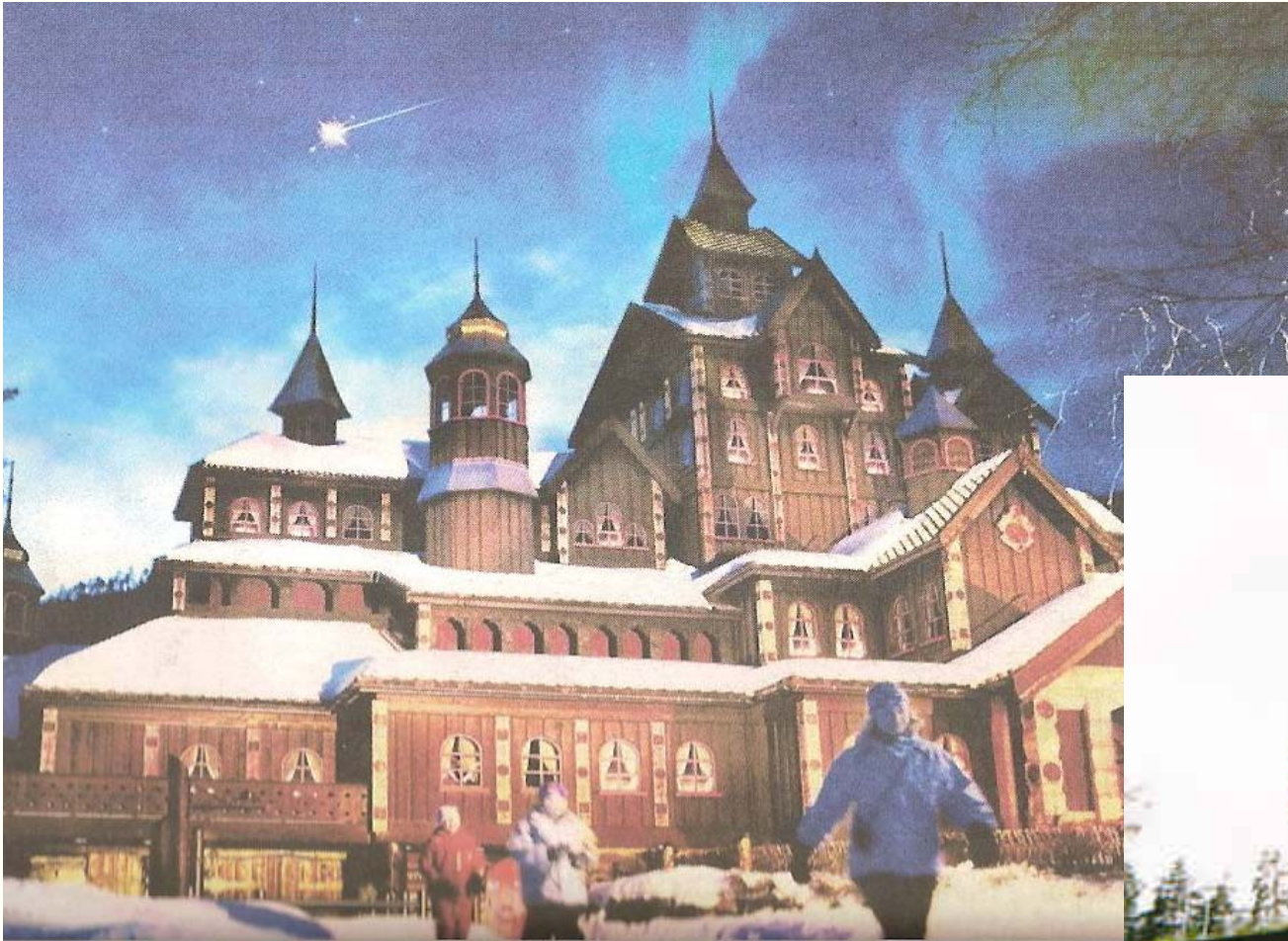
- Trolderi, charmetrold,
trolddom, beskytter skat...



Trold

- Trold – hvilke muligheder?
 - Naturånd – naturens talsmand?
 - Forbindelsesled til naturområderne
 - Maskot – byens vartegn
 - Formidling til børn – sti fra by til na
 - Forbindelsesled til det gamle landbosamfunds kultur
- Troldepus – kontakt til Dines Skaftte Jespersen via forlaget Cicero.
- Hunderfossen Familiepark, Lillehammer





Troldhede

- *Nybyggerlandsbyen*

Stærk nybyggertradition

- Stationsby på bar hede

- Brunkulsgravning

- Hedeopdyrkning

- Industriby – mange tilflyttere



Troldhede

- *Nybyggerlandsbyen*

- 'Test-Troldhede'-koncept

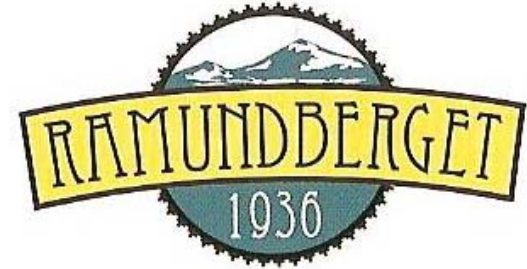
Muligheden for at prøve Vestjylland af – at bo i en landsby eller "på landet".

Resurser: Lejeboliger, Transport, Tradition

Udfordringer: "Klondyke-syndrom" – vende til en del af konceptet. Storytelling.

Troldhede

- *Nybyggerlandsbyen*



- Nybygger-Selskabet eller Troldhede Pionerer –
et overordnet 'brand' for landsbyens strategi

- Deltagere: Borgerforening, Udviklingselskab,
Erhvervsliv, Skole etc.

- Markedsføring af stedet som åbent og
imødekommende overfor "fremmede" / "nye"

- Organisering af ankomst til landsbyen:
bolig, job, arrangementer, foreningsliv, kirke, etc₃₀

Troldhede

- *Historie – Storytelling*

- Brunkulsgravning

- Naturen

- Trolde

- Nybyggere



- Er historierne særegne / spændende?

- Kan historierne styrke hinanden ?

- Lokalteter?